



Luna ist eine teilstationäre Wohngruppe, in der sieben Frauen psychosozial betreut werden. Das Angebot richtet sich an Frauen mit psychischen und psychosomatischen Erkrankungen, insbesondere Essstörungen und Persönlichkeitsstörungen.

Das Büro des ausschließlich weiblichen Teams sowie Gesprächs- und Gruppenräume befinden sich direkt im Haus. Die Teamerinnen sind Montag bis Freitag in der Regel 8 Stunden pro Tag in der WG präsent. Am Wochenende gibt es einen Telefontermin. Unsere frauenspezifische Begleitung und Unterstützung orientiert sich an den individuellen Bedürfnissen, Fähigkeiten und jeweiligen Entwicklungsmöglichkeiten der Frau.

Alle unsere Bemühungen sind auf das Ziel gerichtet, selbstverantwortliches Handeln und die Persönlichkeitsentfaltung zu unterstützen. Im Mittelpunkt stehen das Zusammenleben und die Auseinandersetzung in der Gruppe. Als Übergangseinrichtung fördern wir die Entwicklung zu einem weitestgehend selbstbestimmten Leben in unserer Gesellschaft.

Unser Angebot

- Tagesstruktur
- Unterstützung bei der Alltags- und Lebensbewältigung
- Einzelgespräche zur Beratung und Unterstützung
- Stabilisierungsarbeit
- Krisenintervention
- Regelmäßiges Kochen und gemeinsame Mahlzeiten
- Unterstützung bei der Freizeitgestaltung
- Auseinandersetzung mit den Krankheitssymptomen
- Eine wöchentlich angeleitete Gruppe (Selbsterfahrung, Stabilisierung, Freizeitangebote)
- Wöchentliche Wochenendbesprechung
- Anregung zur Selbsthilfe und gegenseitiger Hilfe in der Gruppe
- Bei Bedarf Einzelgespräche zum Thema Ernährung mit einer Ernährungsberaterin
- Berufsfindung (Beruf, Schule, Ausbildung, u.ä.)
- Konfliktbewältigung
- Angehörigenarbeit

Zielgruppe

- Alter ab 18 Jahre bis max. 40 Jahre
- Bereitschaft/Fähigkeit, in einer Wohngruppe zu leben
- Krankheitsbewusstsein sowie Eigenmotivation, um aktiv am Gesundungsprozess mitzuarbeiten
- Mindest- und Höchst-BMI
- Eine psychiatrische/psychotherapeutische Anbindung muss spätestens nach Einzug erfolgen.

Frauen mit einer im Vordergrund stehenden Suchtproblematik, hirnorganischen Schäden, bipolaren Störungen, dissoziativen Identitätsstörung oder unter Psychosen leidende Frauen können wir nicht betreuen.

Kostenübernahme

Zur Beantragung der Kostenübernahme wenden Sie sich an das Amt für soziale Dienste Ihrer Stadt. Diese erfolgt nach §53/54 SGB XII (Eingliederungshilfe für behinderte Menschen) bzw. nach § 35a SGB VIII (Eingliederungshilfe für seelische Behinderung bei Kindern und Jugendlichen). In der Regel sind Berichte, Notwendigkeitsbescheinigungen von TherapeutInnen, ÄrztInnen, Beratungsstellen oder Kliniken hilfreich. Die Dauer der Betreuung ist entsprechend der Kostenzusage der Eingliederungshilfe zeitlich befristet.

Die Kosten für Miete und Lebensunterhalt werden entsprechend der eigenen Situation selbst oder von der zuständigen Behörde übernommen.

Der Weg zu uns

Vereinbaren Sie gerne telefonisch oder per Mail einen Termin zu einem unverbindlichen Informationsgespräch.

Der Verein zur Förderung des Gesundheitswesens (VFG)

Der VFG ist der Trägerverein von LUNA und wurde 1981 als gemeinnütziger und anerkannter Verein gegründet. Er ist Mitglied im Dachverband DER PARITÄTISCHE Schleswig-Holstein und darüber hinaus ist LUNA Mitglied im Bundesfachverband für Essstörungen.

VFG e.V.
Königsweg 9
24103 Kiel
Telefon: 0431/675999
Fax: 0431/674943

Bankverbindung VFG
Kieler Volksbank
IBAN: DE64 2109 0007 0090 0704 10
BIC: GENODEF1KIL

Das Team

Das Team besteht aus drei Teamerinnen mit fachspezifischen Aus- und Weiterbildungen. Entsprechend unserer Erfahrungen und neuen fachlichen Erkenntnissen erweitern und ergänzen wir unser Konzept und unsere praktische Arbeit kontinuierlich.

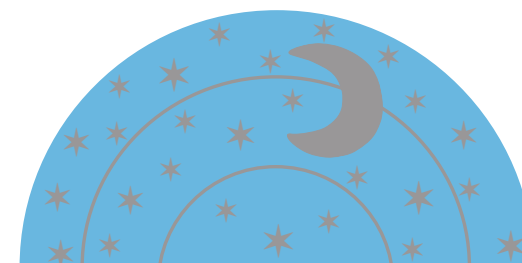
Das Team wird regelmäßig supervidiert.



Sozialtherapeutische Wohngruppe für Frauen (VFG)

Wohngruppe Luna
Hedenholz 11
24113 Kiel-Hassee
Telefon: 0431/683131
Fax: 0431/6599476
Mail: luna2@luna-wg.de

Im Internet sind wir unter
www.luna-WG.de zu finden.



**Sozialtherapeutische
Wohngruppe (VFG)
für Frauen mit Essstörungen
und Persönlichkeitsstörungen**

